

See you soon



Some Hope # 01 Juin 2005 02'35 loop



Clara Mai 2005 00'03 loop

Stéphane Despax

*Je suis peut-être à la fin d'un cauchemard,
ma respiration est profonde.*

- «Je ferme les yeux.»

*Les lumières, les habitations, les visages, les
images, les odeurs défilent dans le paysage.*

- «J'ouvre les yeux.»

*Je me retrouve ailleurs, les figures sont tou-
jours là, le rêve continu...*



Some Hope # 02 Juillet 2006 03'00 loop

Axelle Carruzzo

Les images produites interrogent notre rapport à l'altérité ; au-delà de la dualité du même et de l'autre, jusqu'où l'autre est-il le même ?

Autrui est « poreux » tant que je peux me reconnaître avec lui, tant qu'il y a du même.

Mais il est aussi autre, car quelque chose m'échappe, quelque chose d'incompréhensible, d'infranchissable.

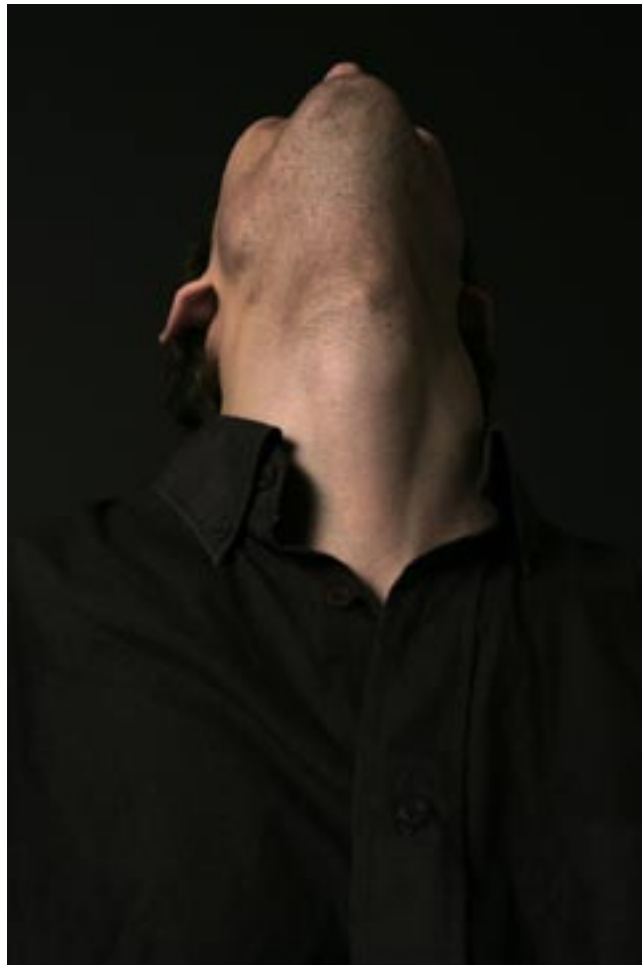
La proximité de cet autre, socialement, culturellement, génétiquement, le rend-t-il moins mystérieux, moins insaisissable ?

A travers le groupe, la cellule familiale, le couple et bien évidemment, le rapport de soi à soi, comment est-il possible d'être ensemble ?

Ces investigations me mènent à considérer des strates comportementales, ce qui relève de l'acquis, de l'inné, à envisager ce qu'il y a de résiduel à l'intérieur de l'être.

Comment même comprendre être et ensemble ?

« Avec », « ensemble », ou « en commun » ne veut évidemment pas dire « les uns dans les autres », ni « les uns à la place des autres ». cela implique une extériorité. (...) la logique de l'« avec »-de l'être avec -est la logique singulière d'un dedans-dehors. »



Chien 2006 Photographie numérique

Une violence tacite traverse les pièces, s'appuyant tantôt sur des jeux de soumission, de pouvoir, de domination, tantôt sur l'attente, la tension, l'inquiétude produite par une situation.

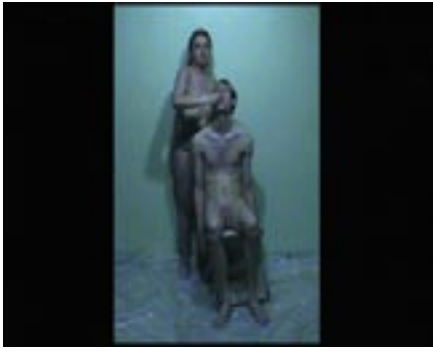
Les personnages mis en scène font constamment face aux spectateurs, pratiquant l'abscène au sens étymologique : se montrer.

Au-delà de leur nudité, totale ou partiel, ils nous présentent ce qu'ils sont. L'attestation de leur existence est ce qu'ils partagent avec l'extérieur, ce tronc commun à la communauté d'êtres qu'est la solitude.

Isolement de soi en soi, en dehors de soi.

Cet univers relève du désœuvrement,

de la « résignance », d'une forme de « désespérance ». Aucun drame.



Together#01 2004



Together#02 2004



Together#03 2004

*Comment être ensemble?
Comment être, et puis ensemble?
Ensemble, nous sommes déjà,
à l'unité-au singulier,
déjà nous sommes un ensemble.
Avec l'autre, il est lui-différent,
je suis-moi, pas indifférent,
trop proche dans sa-lui-nos vie à nous.
Ensemble.
Et alors ton corps,
pas à moi que tu donnes quand même
et que je prends malgré tout jamais à moi.
Déjà mort.
Ensemble.*



Lover's 2006 07'35 loop